

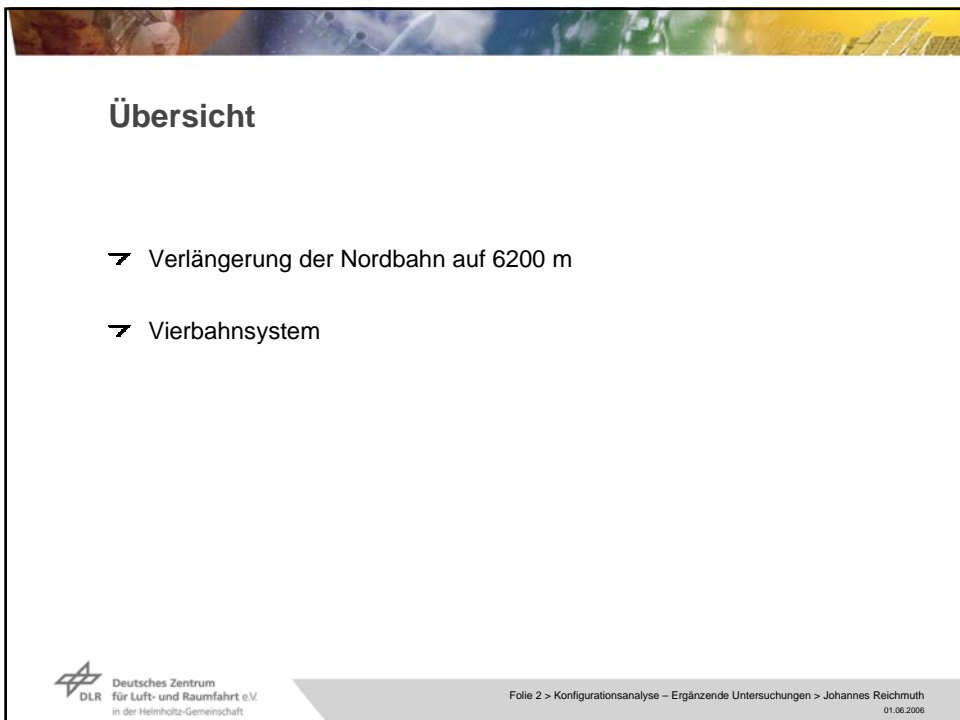


Konfigurationsanalyse – Ergänzende Untersuchungen

Johannes Reichmuth

Nachbarschaftsbeirat Flughafen München

01.06.2006



Übersicht

➤ Verlängerung der Nordbahn auf 6200 m

➤ Vierbahnsystem



Verlängerung der Nordbahn auf 6200 m

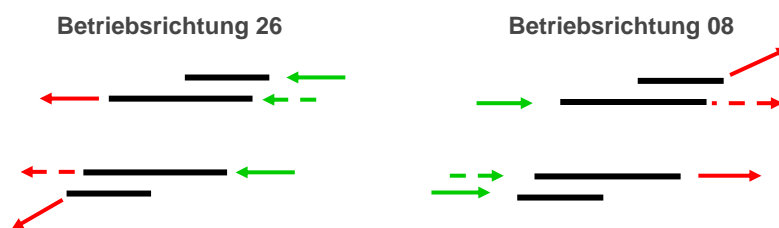


- Abhängigkeit Start/Landung besteht auch auf der verlängerten Bahn
- Geringe Vorteile gegenüber einer 4000 m Bahn sind nur unter optimalen Bedingungen erkennbar.

Fazit:

Im Vergleich 4000m zu 6200m kann maximal eine Kapazitätssteigerung unter Mitbetrachtung des Flugzeugmixes von ca. 5 Bew./h erreicht werden.

Vierbahnsystem



- Praktische Kapazität mit An- und Abflugrouten bei Unterstellung von gleich viel Anflügen und Abflügen:
 - BR26 **108** - 110 Bew./h / BR08 **108** - 110 Bew./h
- Durch die hohe operationelle Komplexität sind weitere Kapazitätseinschränkungen nicht auszuschließen.