



TOP 2a: Aktuelle Entwicklungen am Flughafen-Campus






Jost Lammers, Vorsitzender der Geschäftsführung
15. März 2024



Aktuelle Verkehrsentwicklung und - struktur

Verkehrsentwicklung Januar bis Dezember 2023




(im Vergleich zum gleichen Zeitraum in **2022** und 2019)

	2023 / 2022 2023 / 2019	37,0 Mio.	+17,0 % -22,7 %	+5,4 Mio. -10,9 Mio.
		302.150	+6,0 % -27,6 %	+17.122 -114.988
Sitze / Flug		163		+6 +5
Sitzplatz- auslastung		81,3 %	+3,8 PP. +4,1 PP.	
 Umschlag		277.199	+7,1 % -16,4 %	+18.342 -54.415



Verkehrsentwicklung Januar-Februar 2024

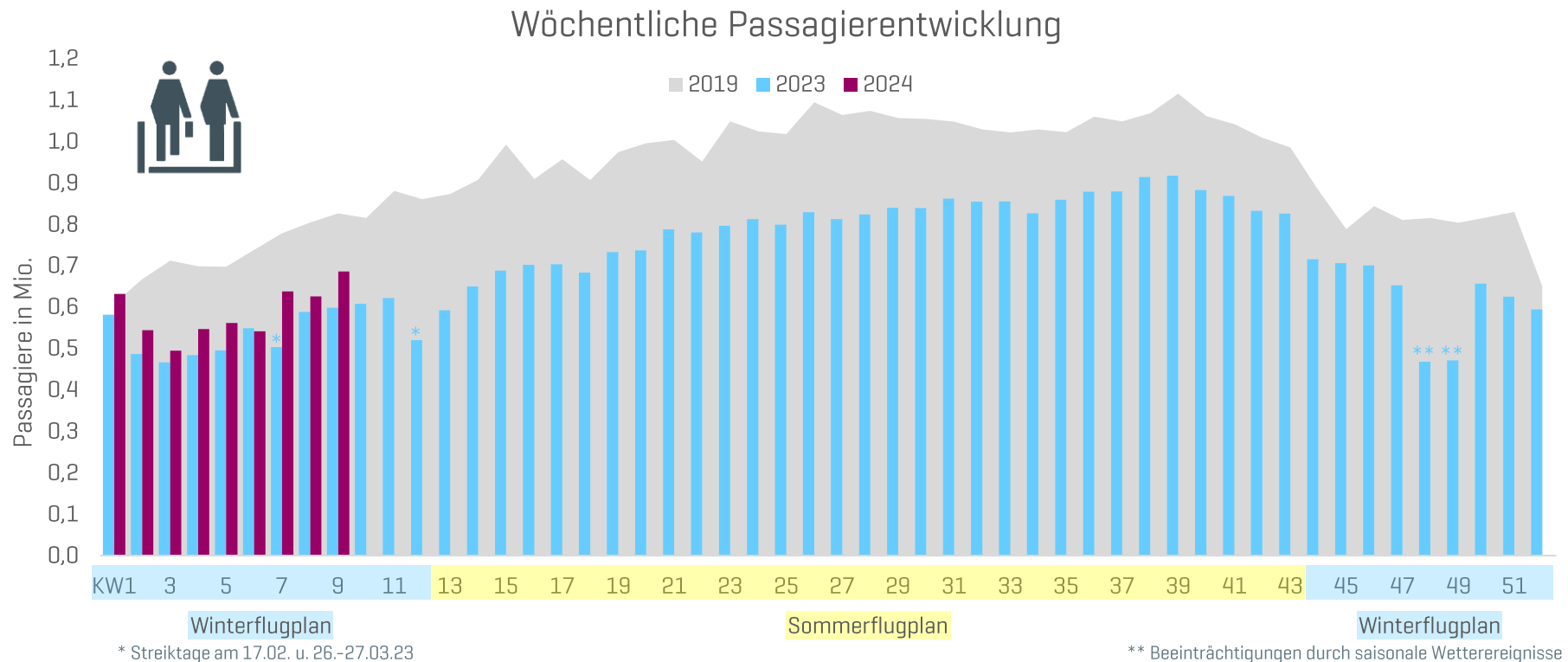
(im Vergleich zum gleichen Zeitraum in **2023** und 2019)

	2024 / 2023 2024 / 2019	5,0 Mio.	+13 % -19 %	+0,6 Mio. -1,2 Mio.
		44.100	+10 % -28 %	+4.000 -17.500
Sitze / Flug		162		+1 +7
Sitzplatz- auslastung		76 %	+1,4 PP. +6,5 PP.	
 Umschlag		45.300	+9 % -10 %	+3.600 -5.100



Dynamische Passagierentwicklung im Jahr 2023

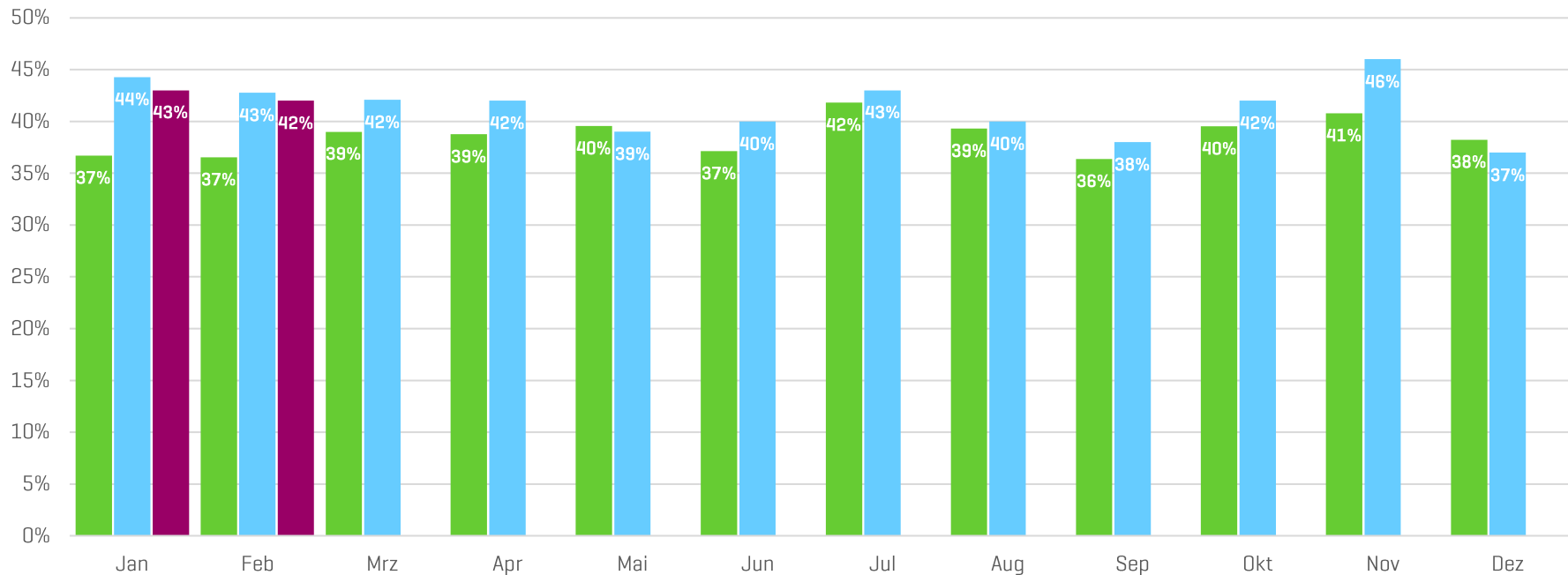
Erfreulicher Start in 2024



Hubverkehr treibt Erholung in München – Umsteigeranteil nach wie vor deutlich über Vorkrisenniveau

Umsteigeranteil 2024/2023/2019

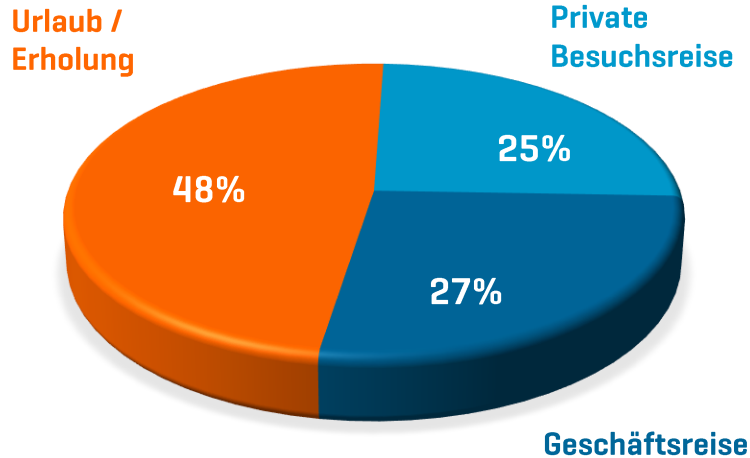
■ 2019 ■ 2023 ■ 2024



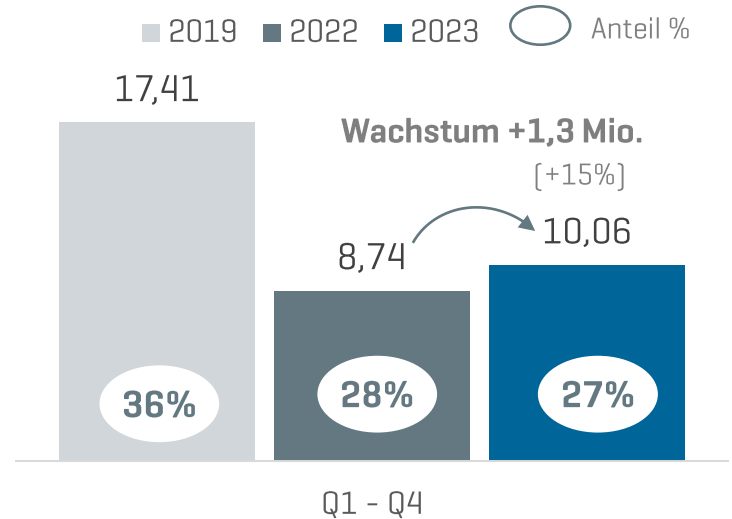
Geschäftsreiseaufkommen wächst um +15% gegenüber 2022

Geschäftsreiseaufkommen erreicht 58% des Vorkrisenniveaus
Stark wachsender Privatreiseverkehr [+4,2 Mio., +18%]

REISEGRUND DER PASSAGIERE



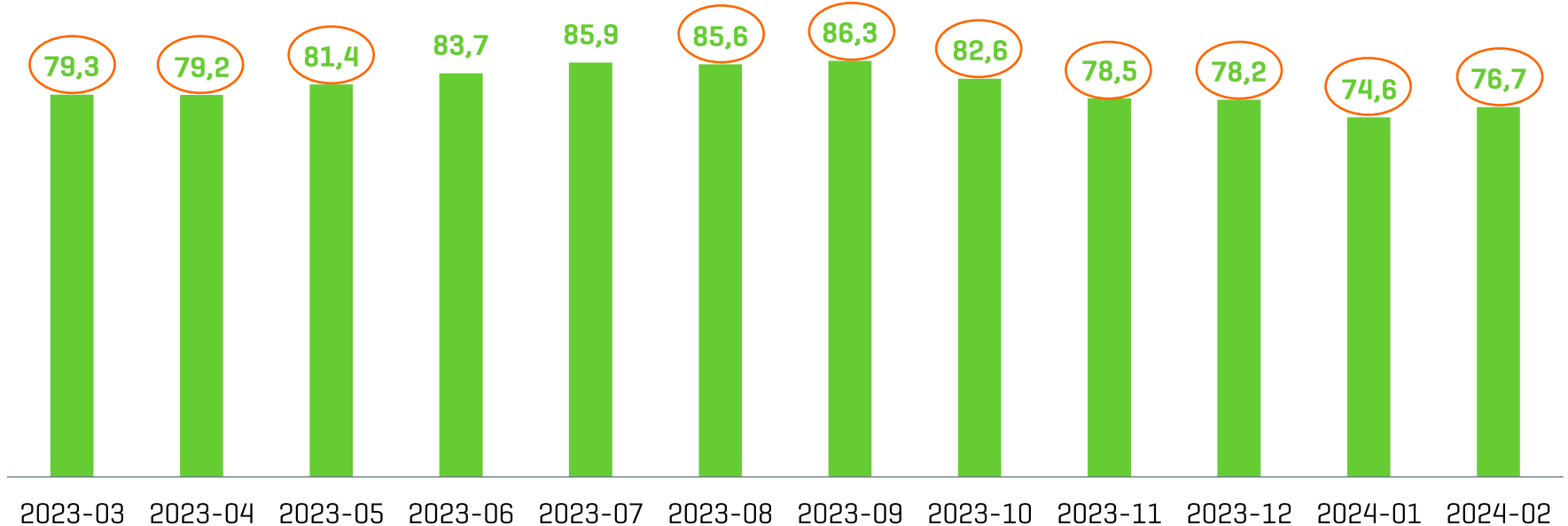
GESCHÄFTSREISENDE IN MIO., ANTEIL IN %



Das Angebot hinkt der Nachfrage hinterher – Rekordauslastung in den vergangenen Monaten

Auslastung in Prozent

 = Allzeit-Rekord für den jeweiligen Monat



Highlights im Sommerflugplan 2024



Lufthansa

Neue Ziele:

3/7 **Seattle** [ab Ende Mai]

3/7 **Johannesburg** [ab September]

Frequenzerhöhung:

San Diego 3/7 → 5/7

Peking 3/7 → 7/7

Osaka 3/7 → 7/7 [ab Mai]

Bangalore 3/7 neu seit 11/2023 auch im Sommerflugplan 2024



Lufthansa

A380-Ziele:

Boston

New York JFK

Los Angeles

Delhi [neu]

Washington [neu; ab Juni]

discover.
airlines

Stationierung von 5 A320

Bedienung von **23 Zielen** mit **>60 wöchentlichen Abflügen**



DELTA

Neu nach **New York JFK** [3/7]



ANA

Frequenzerhöhung nach **Tokio Haneda** von 4/7 auf 7/7 ab Juli

Ausblick Winter 2024/25:



Vietnam Airlines

Neue Verbindungen nach **Hanoi** und **Ho Chi Minh City** [jeweils 2/7]

Verkehr nach Asien übertrifft Vor-Corona-Niveau

Die große Nachfrage nach Flugreisen spiegelt sich in der steigenden Anzahl an Flugbewegungen wider: Insbesondere bei den Verbindungen nach Asien werden für die Sommerflugplanperiode, die am 31. März in Kraft tritt, neue Rekorde erwartet.

Verkehr nach Ost- und Südasiens ab Sommer 2024 (im Vgl. zu 2019):



8 Airlines* [+3]

105 Flüge pro Woche [+4]

13 Ziele in 9 Ländern [+3 Ziele, +2 Länder]

*Lufthansa, Air China, All Nippon Airways, EVA Airways, Singapore Airlines, Somon Air, Thai Airways und Uzbekistan Airways

Klimastrategie des Flughafens

NET ZERO 2035

DER FLUGHAFEN
MÜNCHEN ERREICHT
NETTO-NULL CO₂-
EMISSIONEN
BEREITS 2035



NET ZERO
2035

Ausgewählte Bauprojekte

Neuer Flugsteig für das Terminal 1

Länge in Ost-West-Ausrichtung (Kernbauwerk und Pier): rd. 360m

Breite in Nord-Süd-Ausrichtung: Pier rd. 44m,
Kernbauwerk rd. 150m

6 Multiple Aircraft-Stand-Positionen
für 6 Großraum- bzw. 12 kleinere Flugzeuge

ca. 5.200 m² Retail- und Gastroflächen (nöB)

avisierte Inbetriebnahme: 2025/2026



Investitionen in die Zukunft

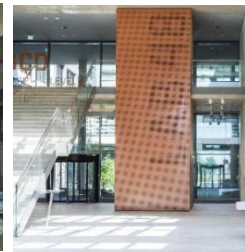
ibis Styles



Parkhäuser



LABCAMPUS



Vielen Dank

