

Stand: September 2023

/Exposé FMG und Wohnen

Objekt #01: Effnerstr. 59, 81925 München



Standort: Effnerstr. 59, 81925 München

Objektgröße: 46 Wohneinheiten

**Max.
Aufenthaltsdauer:** 24 Monate

Mieten: **ab EUR 665,55** pro Monat inkl. Möblierung zzgl.
Nebenkostenpauschale

Appartement-Typ »Standard«

Objektdetails:

Anzahl

34 (EG + 1. OG)

Durchschnittl. Größe

20 m²

Max. Bewohner



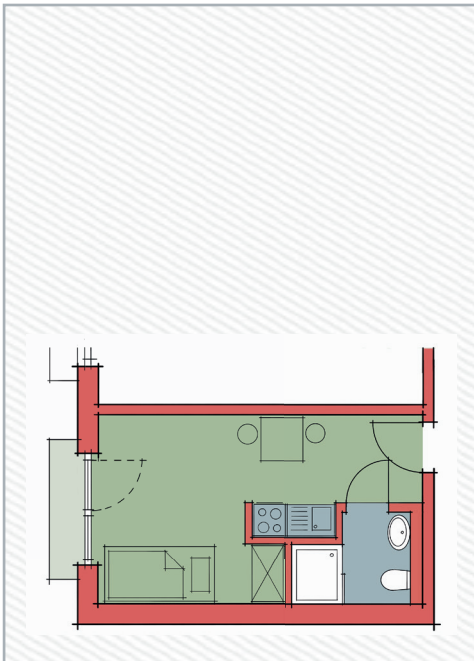
Ausstattung:

- Bett [110x200]
- Esstisch mit 2 Stühlen
- Kleiderschrank, Garderobe
- Küche, Kühlschrank, Kochfeld & Mikrowelle
- Terrasse (EG): ca. 4m² / kleiner Balkon (OG)

KALTMIETE:

665,55 Euro

pro Monat inkl. Möblierung zzgl. Nebenkostenpauschale 165 Euro,
Kaution 2 Monatskaltmieten



Appartement-Typ »Business«

Objektdetails:

Anzahl

2 (DG mit Terasse)

Durchschnittl. Größe

32 m²

Max. Bewohner



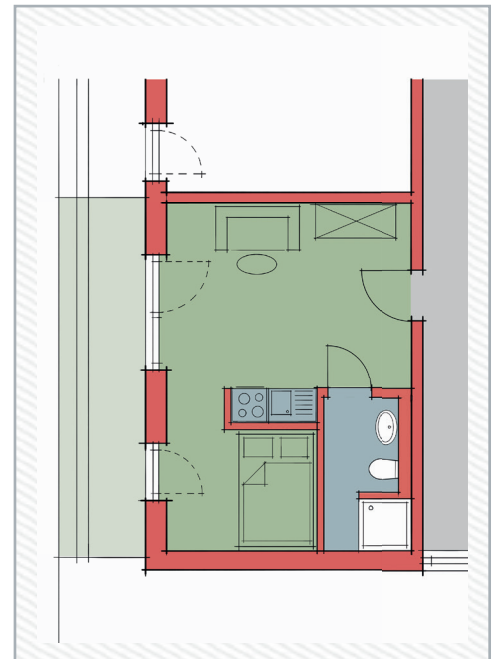
Ausstattung:

- Bett [160x200]
- Bettsofa [140x200]
- Esstisch mit 2 Stühlen
- Kleiderschrank, Garderobe
- Küche, Kühlschrank, Kochfeld & Mikrowelle
- Dachterrasse: ca. 7m²

KALTMIETE:

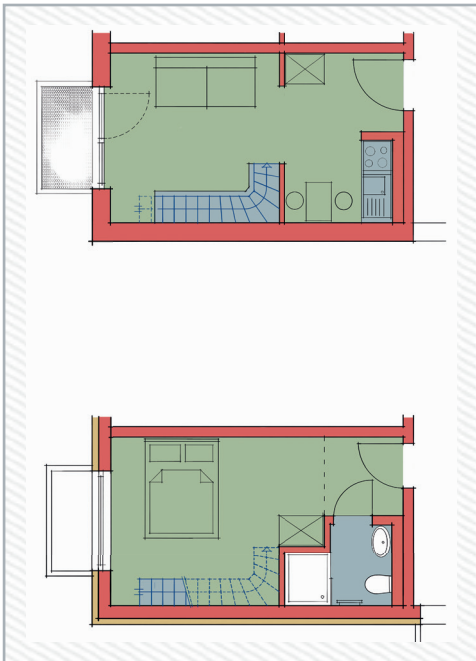
958,45 Euro

pro Monat inkl. Möblierung zzgl. Nebenkostenpauschale 245 Euro,
Kaution 2 Monatskaltmieten



Gut zu wissen ...

- Nahe dem Englischen Garten, U-Bahnhaltestellen (z.B. Arabellapark: 850m), Bushaltestellen (z.B. Odinpark: 160m, Effnerplatz: 600m), Trambahnhaltestellen (z.B. Arabellapark: 850m, Effnerplatz: 600m) in unmittelbarer Umgebung
- Barrierefreie Wohnungen in begrenzter Anzahl vorhanden
- 10 Tiefgaragenstellplätze (PKW) gegen Gebühr vorhanden (99 Euro pro Monat)
- Self-Service Waschmaschinen und Trockner gegen Gebühr
- Großer Garten zur gemeinschaftlichen Nutzung



Appartement-Typ »Duplex«

Objektdetails:

Anzahl
Durchschnittl. Größe
Max. Bewohner

4 (EG + Souterrain)

36 m²



Ausstattung:

- Bett [160x200]
- Bettsofa [140x200]
- Esstisch mit 2 Stühlen
- Kleiderschrank, Garderobe
- Küche, Kühlschrank, Kochfeld & Mikrowelle
- Terrasse: ca. 4 m²

KALTMIETE:

1.049,05 Euro

pro Monat inkl. Möblierung zzgl. Nebenkostenpauschale 290 Euro, Kaution 2 Monatskaltmieten

Appartement-Typ »Premium«

Objektdetails:

Anzahl
Durchschnittl. Größe
Max. Bewohner

6 (DG mit Terasse)

41 m²



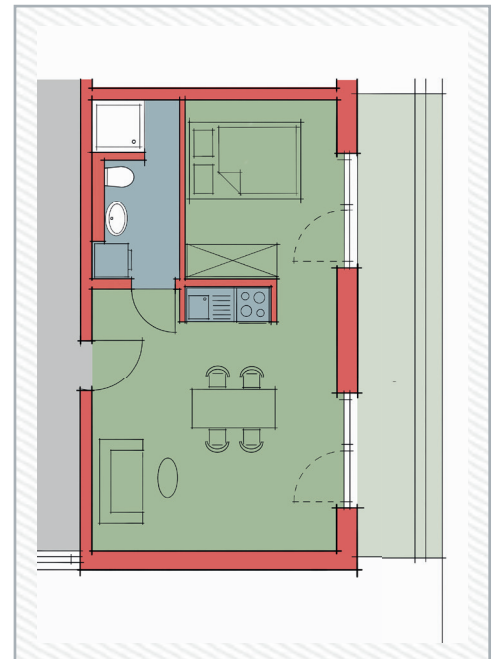
Ausstattung:

- Bett [160x200]
- Bettsofa [140x200]
- Esstisch mit 4 Stühlen
- Kleiderschrank, Garderobe
- Küche, Kühlschrank, Kochfeld & Mikrowelle
- Waschmaschinenanschluss
- Dachterrasse: ca. 10 m²

KALTMIETE:

1.173,38 Euro

pro Monat inkl. Möblierung zzgl. Nebenkostenpauschale 325 Euro, Kaution 2 Monatskaltmieten

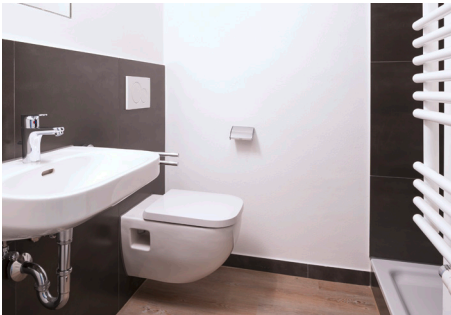
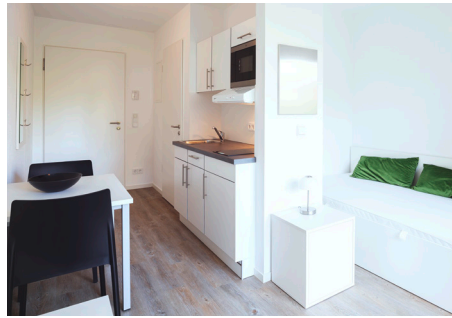


Inkludierte Serviceleistungen:

- Kostenloses Highspeed-Internet über W-Lan
- Kostenloser Kabel-TV-Anschluss inkl. Rundfunkbeitrag
- Aufenthaltslounges
- Kostenlose Fahrradstellplätze im Freien und in der Tiefgarage

Bitte beachten Sie: Über die aufgeführte Möblierung hinaus werden keine Haushaltsgegenstände (z.B. Bettwäsche, Handtücher), Küchenkleingeräte und Küchenutensilien bereitgestellt.

Wohnbeispiele:



Wie können Sie sich für ein Appartement bewerben? So funktioniert's:

1. Das Bewerbungsformular für die Wohnobjekte erhalten Bewerber durch das Recruiting-Team bzw. den zuständigen Personalreferenten im Rahmen des Bewerbungsprozesses.
2. Bitte füllen Sie das Formular vollständig aus. Hier können Sie u.a. den Appartement-Typ [Standard, Duplex, Business, Premium] auswählen. Auch eine Mehrfachauswahl ist möglich und erhöht die Chancen auf ein Appartement.
3. Übergeben Sie das Formular an Ihren Recruiter bzw. Personalreferenten.
4. Ansprechpartner im Bewerbungsverfahren ist **RELR [fmgwohnen@munich-airport.de, Tel. 49 89 975 371 77]**. Wir benachrichtigen Sie umgehend, wenn Sie für ein Mietobjekt ausgewählt wurden.
Die Auswahl erfolgt anhand der Kriterien aus der Betriebsvereinbarung »FMG und Wohnen«. Wir benachrichtigen Sie darüber hinaus, wenn eine Vergabe aktuell nicht möglich ist. Für diesen Fall können Sie bereits in der Bewerbung angeben, dass Sie in unserer Interessentenliste geführt werden möchten.
5. Nach erfolgter Auswahl übernimmt ein von der FMG beauftragter Verwalter die weitere Koordination [Vertragsunterzeichnung, Schlüsselübergabe] und kümmert sich auch im laufenden Mietverhältnis um Ihre Belange als Mieter [z.B. Hausmeisterdienste, Mietabrechnung]. Informationen hierzu erhalten Sie gesondert.

Bitte beachten Sie: Die Mietverträge sehen eine befristete Laufzeit von 9 bis maximal 24 Monaten vor. Durch diese Begrenzung ist es uns möglich, immer wieder neue Bewerber und Mitarbeiter mit Wohnraum zu unterstützen.

Kontaktieren Sie uns unter:

fmgwohnen@munich-airport.de oder telefonisch unter +49 89 975 371 77