

# Exposé FMG und Wohnen

Effnerstr. 59, 81925 München



**Standort:** Effnerstr. 59, 81925 München

**Objektgröße:** 46 Wohneinheiten

**Mietdauer:** mindestens 6 Monate  
maximal 24 Monate

**Miete:** **ab 745,00 €** pro Monat inkl. Möblierung zzgl.  
Nebenkostenpauschale

## Apartment-Typ »Standard«

### Objektdetails:

Anzahl	34 (EG + 1. OG)
Durchschnittl. Größe	20 m <sup>2</sup>
Max. Bewohner	1

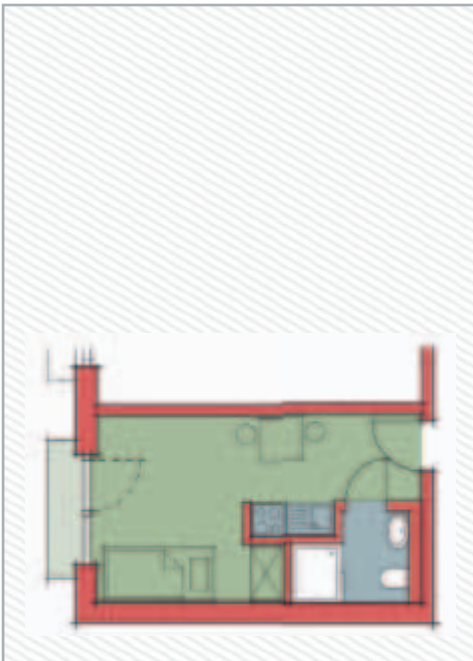
### Ausstattung:

- Bett [110x200]
- Nachttisch und Sideboard
- Esstisch mit 2 Stühlen
- Kleiderschrank, Garderobe
- Küchenzeile, Kühlschrank, Kochfeld & Mikrowelle
- Terrasse [im EG]: ca. 4m<sup>2</sup> / kleiner Balkon [im 1. OG]

### KALTMIETE:

**745,00 €**

pro Monat inkl. Möblierung zzgl. Nebenkostenpauschale 165,00 € [inkl. TV- und Radiogebühr, exkl. WLAN], Kautions 3 Monatskaltmieten



## Apartment-Typ »Business«

### Objektdetails:

Anzahl	2 (DG mit Terrasse)
Durchschnittl. Größe	32 m <sup>2</sup>
Max. Bewohner	+ oder +

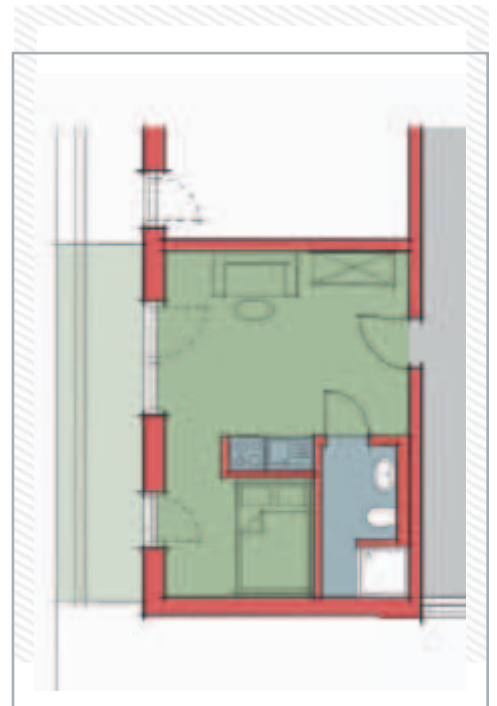
### Ausstattung:

- Bett [160x200]
- Bettsofa [140x200]
- Nachttisch und Sideboard
- Esstisch mit 2 Stühlen
- Kleiderschrank, Garderobe
- Küchenzeile, Kühlschrank, Kochfeld & Mikrowelle
- Dachterrasse: ca. 7m<sup>2</sup>

### KALTMIETE:

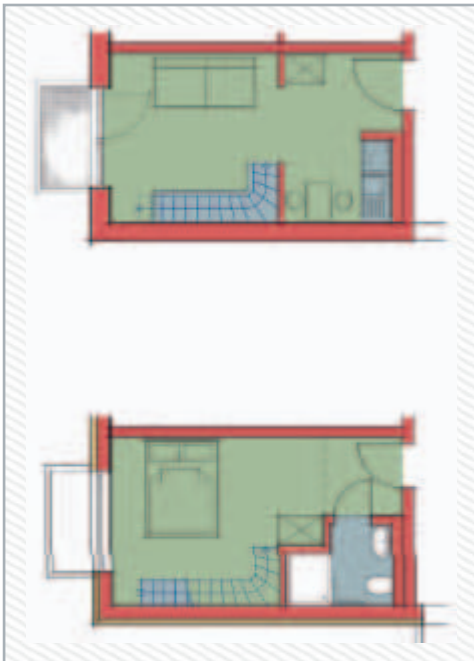
**1.078,00 €**

pro Monat inkl. Möblierung zzgl. Nebenkostenpauschale 245,00 € [inkl. TV- und Radiogebühr, exkl. WLAN], Kautions 3 Monatskaltmieten



### Gut zu wissen ...

- Nahe Englischer Garten, U-Bahnhaltestellen [z.B. Arabellapark: 850m], Bushaltestellen [z.B. Odinpark: 160m, Effnerplatz: 600m], Trambahnhaltestellen [z.B. Arabellapark: 850m, Effnerplatz: 600m]
- Barrierefreie Wohnungen in begrenzter Anzahl vorhanden
- 10 Tiefgaragenstellplätze (PKW) gegen Gebühr vorhanden [99 € pro Monat]
- Waschaum mit Self-Service Waschmaschinen und Trockner [gegen Gebühr]
- Großer Garten zur gemeinschaftlichen Nutzung



## Apartment-Typ »Duplex«

### Objektdetails:

Anzahl	4 (EG + Souterrain)
Durchschnittl. Größe	36 m <sup>2</sup>
Max. Bewohner	+ 👤 👤

### Ausstattung:

- Bett [160x200]
- Bettsofa [140x200]
- Nachttisch und Sideboard
- Esstisch mit 2 Stühlen
- Kleiderschrank, Garderobe
- Küchenzeile, Kühlschrank, Kochfeld & Mikrowelle
- Terrasse: ca. 4 m<sup>2</sup>

### KALTMIETE:

**1.180,00 €**

pro Monat inkl. Möblierung zzgl. Nebenkostenpauschale 290,00 € (inkl. TV- und Radiogebühr, exkl. WLAN), Kautio 3 Monatskaltmieten

## Apartment-Typ »Premium«

### Objektdetails:

Anzahl	6 (DG mit Terasse)
Durchschnittl. Größe	41 m <sup>2</sup>
Max. Bewohner	👤+👤 oder 👤+👤

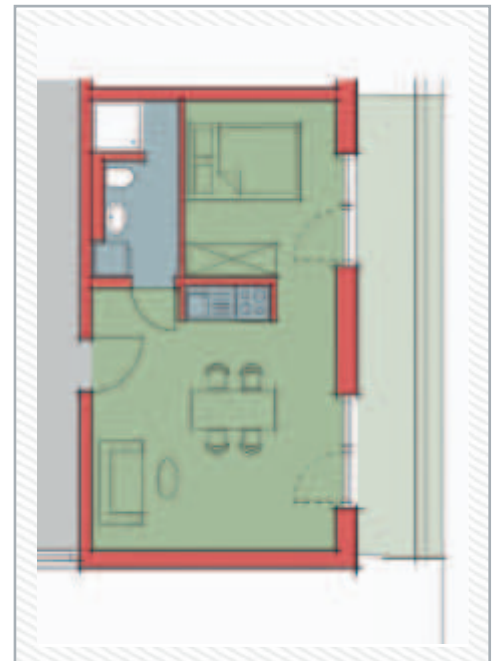
### Ausstattung:

- Bett [160x200]
- Bettsofa [140x200]
- Nachttisch und Sideboard
- Esstisch mit 4 Stühlen
- Kleiderschrank, Garderobe
- Küchenzeile, Kühlschrank, Kochfeld & Mikrowelle
- Waschmaschinenanschluss
- Dachterrasse: ca. 10 m<sup>2</sup>

### KALTMIETE:

**1.320,00 €**

pro Monat inkl. Möblierung zzgl. Nebenkostenpauschale 325,00 € (inkl. TV- und Radiogebühr, exkl. WLAN), Kautio 3 Monatskaltmieten



### Inkludierte Serviceleistungen:

- Kabel-TV-Anschluss vorhanden, Kabel/Internetvertrag auf eigene Kosten
- Aufenthaltsloungue
- Waschraum
- Kostenlose Fahrradstellplätze im Freien

**Bitte beachten Sie:** Über die aufgeführte Möblierung hinaus werden keine Haushaltsgegenstände (z.B. Bettwäsche, Hand-

## Wohnbeispiele:



### Wie können Sie sich für ein Apartment bewerben? So funktioniert's:

1. Das Bewerbungsformular für die Wohnobjekte erhalten Bewerber durch das Recruiting-Team bzw. den zuständigen Personalreferenten im Rahmen des Bewerbungsprozesses oder online über den Link: **[www.munich-airport.de/wohnen](http://www.munich-airport.de/wohnen)**.
2. Bitte füllen Sie das Formular vollständig mit Ihren Kontaktdaten aus und wählen Sie gewünschten Apartment-Typ [Standard, Duplex, Business, Premium] aus.
3. Senden Sie das Formular zusammen mit Ihren letzten drei Lohnnachweisen an die Ansprechpartner beim **Asset Management Flughafenregion per E-Mail an: [fmgwohnen@munich-airport.de](mailto:fmgwohnen@munich-airport.de)**.  
Wir benachrichtigen Sie umgehend, wenn Sie für ein Mietobjekt ausgewählt wurden.  
Die Auswahl erfolgt anhand der Kriterien aus der Betriebsvereinbarung »FMG und Wohnen«. Wir benachrichtigen Sie darüber hinaus, wenn eine Vergabe aktuell nicht möglich ist. Für diesen Fall können Sie bereits in der Bewerbung angeben, dass Sie in unserer Interessentenliste geführt werden möchten.
5. Nach erfolgter Auswahl übernimmt ein von der FMG beauftragter Verwalter die weitere Koordination [Vertragsunterzeichnung, Schlüsselübergabe] und kümmert sich auch im laufenden Mietverhältnis um Ihre Belange als Mieter. Informationen hierzu erhalten Sie gesondert.  
**Bitte beachten Sie:** Die Mietverträge sehen eine befristete Laufzeit von mindestens 6 bis maximal 24 Monaten vor. Dadurch ist es uns möglich, immer wieder neue Bewerber und Mitarbeiter mit Wohnraum zu unterstützen.

### Kontaktieren Sie uns unter:

[fmgwohnen@munich-airport.de](mailto:fmgwohnen@munich-airport.de) oder telefonisch unter +49 89 975 371 77